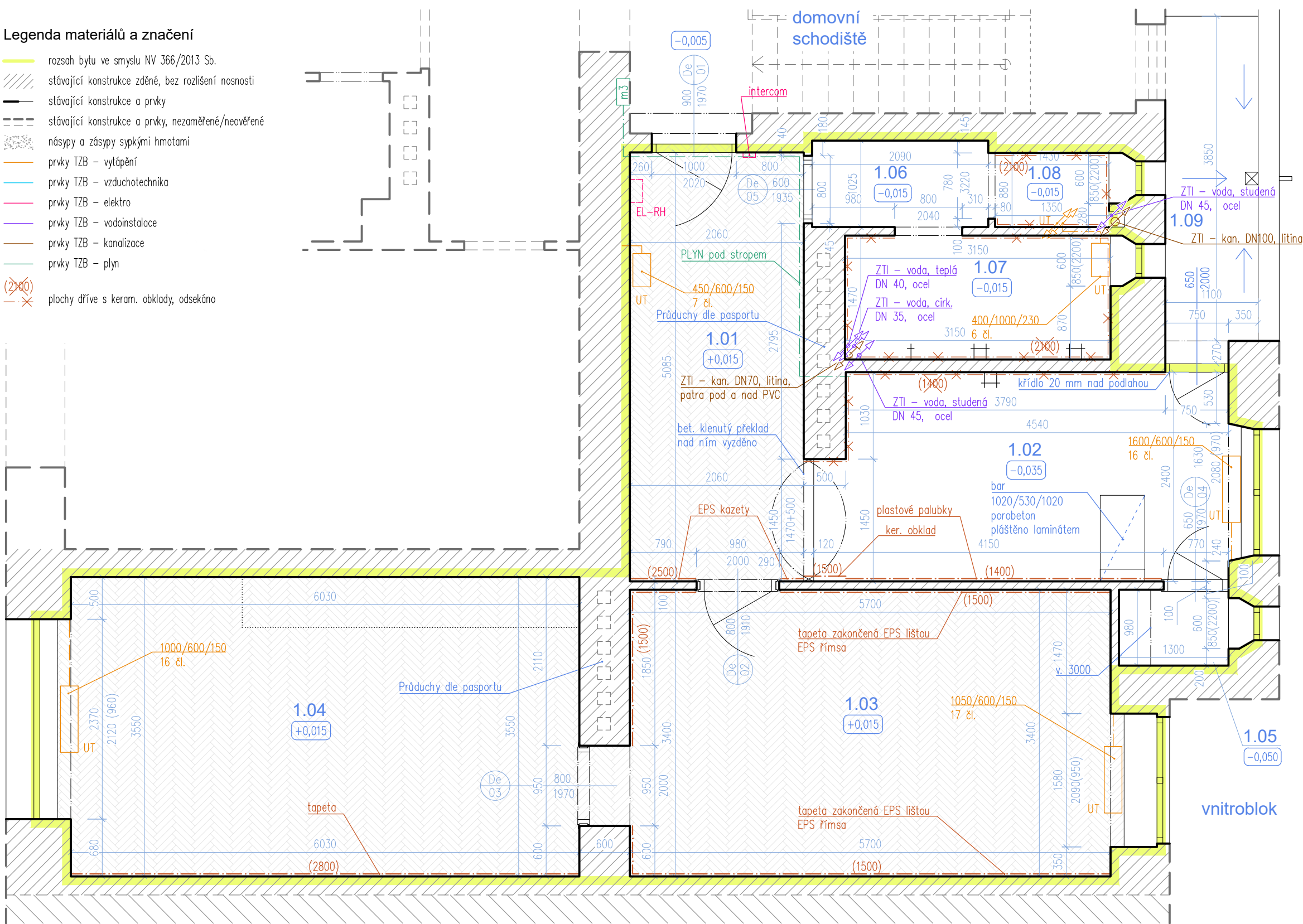


Legenda materiálů a značení

- rozsah bytu ve smyslu NV 366/2013 Sb.
- stávající konstrukce zděné, bez rozlišení nosnosti
- stávající konstrukce a prvky
- stávající konstrukce a prvky, nezaměřené/neověřené
- násypy a záskypy sypkými hmotami
- prvky TZB – vytápění
- prvky TZB – vzduchotechnika
- prvky TZB – elektro
- prvky TZB – vodoinstalace
- prvky TZB – kanalizace
- prvky TZB – plyn
- plachy dřívě s keram. obklady, odsekáno

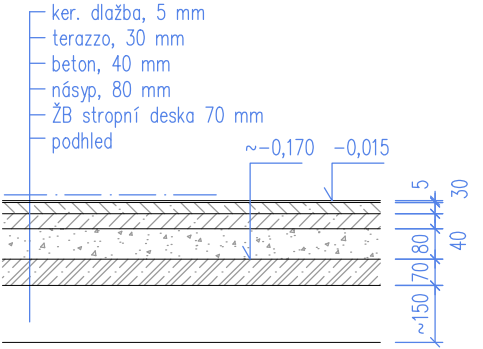
ulice Körnerova



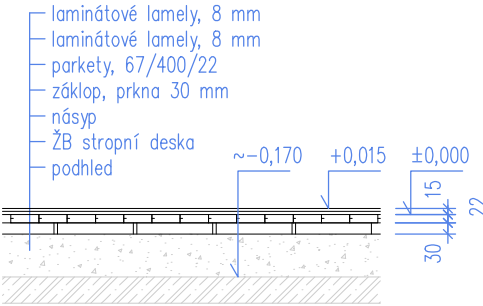
sousední objekt Körnerova 6

tabulka místností						
číslo	označení	výměra [m²]	s.v.	podlaha (další vrstvy)	stěny	strop (další vrstvy)
1.01	Šatna	10,5	3270	laminát (laminát, lino, parkety)	omítka, obklad EPS reliéfní kazety	plast. kazety (omítka, rákos)
1.02	Kuchyně	12,2	3300	lino (ker. dlažba, beton)	omítka, obklad plast a keramika	plast. kazety (omítka, rákos)
1.03	Pokoj	20,1	3270	laminát (laminát, parkety)	omítka, tapeta, EPS římsa	omítka, tapeta, EPS kazety
1.04	Pokoj	21,8	3290	laminát (laminát, parkety)	omítka, tapeta	omítka, rákos
1.05	Spíž	1,2	3550	ker, dlažba	omítka	omítka, rákos
1.06	Předsíň	2,1	3310	ker. dlažba (terazzo)	omítka	omítka, rákos
1.07	Koupelna	4,6	3300	ker. dlažba (terazzo)	omítka, bez p.ú. po osekání kachlí	omítka, rákos
1.08	WC	1,2	3310	ker. dlažba (terazzo)	omítka, bez p.ú. po osekání kachlí	omítka, rákos
	celkem	73,7				
1.09	Balkon	4,4		keram. dlažba Taurus		sokl keram. Taurus

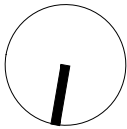
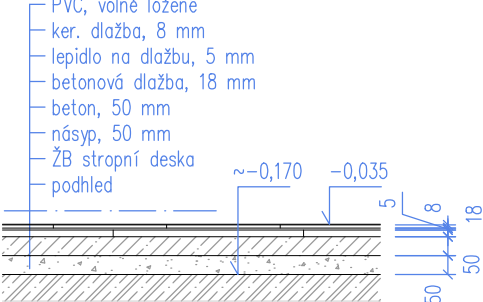
Podlaha místností 1.06, 1.07 a 1.08



Podlaha místností s parketami



Podlaha místností 1.02 a 1.05



Červen 2021

BYX

KATASTRÁLNÍ ÚZEMÍ

Zábřovice

NÁZEV ZAKÁZKY
Oprava bytů – Koliště 35 byt č. 1, Koliště 57 byt č. 5 a 13, Koliště 61 byt č. 3, Cej 28 byt č. 5 a 15, Körnerova 8 byt č. 4, Křenová 55 byt č. 28 a 29, Křenová 70 byt č. 1

NÁZEV AKCE

Oprava bytu č. 4 Körnerova 8, Brno

ZODPOVĚDNÝ PROJEKTANT, ARCHITEKT
Ing. arch. Roman Strnad
strnad@the-buro.cz, 723 996 800

AUTORIZOVANÝ INŽENÝR PROJEKTU
Ing. et Ing. arch. Jan Vrbka
vrbka@the-buro.cz

SPOLUPRÁCE
Ing. arch. Jiří Jurenka
jurenka@the-buro.cz

ZADAVATEL
Statutární město Brno, ÚMČ Brno–střed, OISBD

KONTAKTNÍ OSOBA
Jiří Daler

www.the-buro.cz
TheBüro
architekti Brno

D.1 ARCHITEKTONICKO STAVEBNÍ ŘEŠENÍ
STÁVAJÍCÍ STAV - PŮDORYS
D.1.02

POZN.: Součástí projektu je technická zpráva s
podrobnějšími specifikacemi a požadavky na provedení !

Stavební konstrukce uvnitř řešeného prostoru přeměřeny na bázi
pasportu stavby.
Nepřístupné konstrukce (kouřovody, mezibytové stěny,...) a konstrukce
vně řešeného prostoru (schodiště, sousední byty,...) neověřeny, pokud
do nich bude zasahováno je třeba ověřit jejich stav.